



# Signes de qualité de palettes EUR



www.epal.eu

Disponibles maintenant en 4 formats différents:



1. Palette EUR - 800 x 1200 mm



2. Palette EUR 2 - 1200 x 1000 mm



3. Palette EUR 3 - 1000 x 1200 mm



4. Palette EUR 6 - 800 x 600 mm

www.kv-verbodagentur.de • 03-F-08 photos: Ehrengrubler • svk.hu • photocase.de

Vérifiez les signes du contrôle de la qualité des palettes EUR :



Schéma de clouage normalisé



Semelles chanfreinées



Pas de flèches et pas de moisissures importantes



A gauche : la marque EPAL



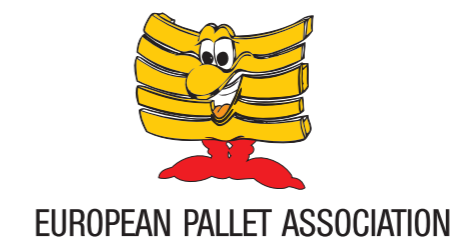
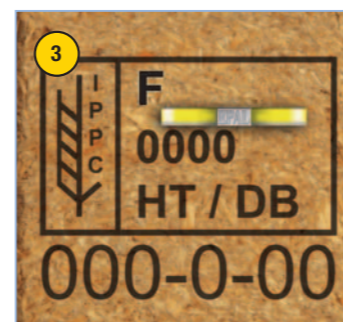
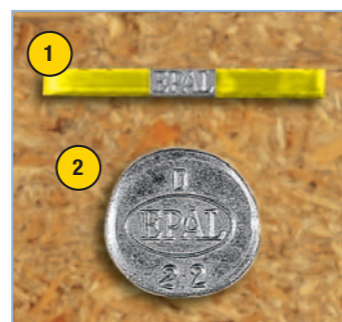
Sur le dé du milieu se trouve le logo d'une société de chemins de fer, suivi du code du fabricant de la palette ainsi que du mois et de l'année de la production



A droite: la marque EUR pour les palettes des chemins de fer européens.

Autres caractéristiques:

1. Dans le dé de milieu de chaque nouvelle palette dont la qualité a été contrôlée se trouve une agrafe de contrôle.
2. Les palettes réparées ont un clou de contrôle dans le dé de milieu.
3. Les palettes traitées selon la NIMP 15 (CIPV-IPPC) portent le marquage adéquat sur le dé de milieu.



**QUALIPAL**  
 6, rue François 1er  
 F-75008 Paris

Tél +33 (0) 1 56 69 52 07  
 Fax +33 (0) 1 56 69 52 08  
 E-mail qualipal@fnbois.com

**www.qualipal.asso.fr**